



EQUIPO CONTRA INCENDIO

DATOS:

CLIENTE Espacia Administradora S.A. de C.V. | Republica

USUARIO República

DESCRIPCIÓN Mantenimiento mensual

SERVICIO SCI

CONDICIONES ÓPTIMAS 

750

 GPM 

270

 PSI 

110/460

 VOLTS

EQUIPO:

EQUIPO	BOMBA CENTRIFUGA TURBINA VERTICAL   AC FIRE PUMP	MODELO	PHCHC-750	HP/RPM	176/1770	SERIE	20-090224-01-01
EQUIPO	BOMBA SUMERGIBLE TIPO LAPIZ   POR DEFINIR	MODELO	POR DEFINIR	HP/VOLT	3/460	SERIE	POR DEFINIR
EQUIPO	TABLERO DE CONTROL   TORNATECH INC.	MODELO	JP3460/3/360	HP/VOLT	3/460	SERIE	WZ1144191
EQUIPO	TABLERO DE CONTROL COMBUSTION   TORNATECH	MODELO	GDP-12-120	HP/VOLT	170/110	SERIE	WZ1144190
EQUIPO	VALVULA DE ALIVIO   CLA-VAL	MODELO	4" 2050B-KG	TAMAÑO/PRESIÓN	4"	SERIE	209567226
EQUIPO		MODELO				SERIE	
EQUIPO		MODELO				SERIE	
EQUIPO		MODELO				SERIE	
EQUIPO		MODELO				SERIE	

ELÉCTRICA:

☐ TUBERÍA PROBADA Y AUTO SOPORTADA

☐ BOMBAS ALINEADA Y AUTO SOPORTADA

☐ CHECKS EN DESCARGA DE BOMBA

☐ VÁLVULAS DE SERVICIO ABIERTAS

☐ MANÓMETRO DE PRESIÓN

☐ SENSOR DE PRESIÓN

☐ CHECKS EN LÍNEA DE SENSADO

☐ ALIMENTACIÓN ELÉCTRICA CONTROL

☐ CONEXIÓN ELÉCTRICA BOMBA - CONTROL

☐ CONEXIÓN SENSOR DE PRESIÓN - CONTROL

☐ CONEXIÓN BAJO CONTROL

☐ BOMBA CEBADA

☐ GIRO CORRECTO DE MOTOR

☐ CALIBRACIÓN DE SENSOR DE PRESIÓN

☐ CALIBRACIÓN DE BAJO NIVEL

DIÉSEL:

- ☒ TUBERÍA PROBADA Y AUTO SOPORTADA
- ☒ BOMBA ALINEADA Y AUTO SOPORTADA
- ☒ CHECK EN DESCARGA DE BOMBAS
- ☒ VÁLVULAS DE SERVICIO ABIERTAS
- ☒ VÁLVULA CHECK PRINCIPAL
- ☒ VÁLVULA DE ALIVIO
- ☒ MANÓMETRO DE PRESIÓN
- ☒ SENSOR DE PRESIÓN

- ☒ SISTEMA DE ENFRIAMIENTO Y DREN
- ☒ MEDIDOR DE FLUJO
- ☒ LÍNEA DE RETORNO Y PRUEBAS
- ☐ CHECKS EN LÍNEA DE SENSADO
- ☒ CONEXIÓN DE DIÉSEL Y RETORNO
- ☒ BATERÍAS Y CARGA
- ☐ ANTICONGELANTE Y NIVEL
- ☐ COMBUSTIBLE Y NIVEL

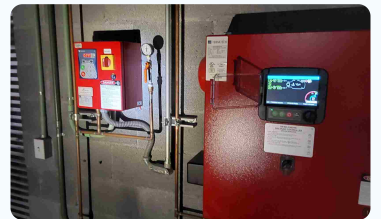
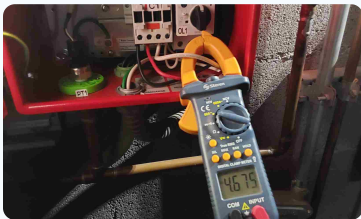
- ☒ ALIMENTACIÓN ELÉCTRICA Y CONTROL
- ☒ CONEXIÓN ELÉCTRICA BOMBA - CONTROL
- ☒ CONEXIÓN ELÉCTRICA MOTOR - CONTROL
- ☒ CONEXIÓN SENSOR DE PRESIÓN - CONTROL
- ☐ CONEXIÓN BAJO NIVEL - CONTROL
- ☒ BOMBA CEBADA Y GIRO DE MOTOR
- ☐ CALIBRACIÓN DE SENSOR DE PRESIÓN
- ☐ CALIBRACIÓN DE BAJO NIVEL

**JOCKEY:**

- |  |   |   |
|--|---|---|
| <input checked="" type="checkbox"/> TUBERÍA PROBADA Y AUTO SOPORTADA | <input type="checkbox"/> CHECK EN LINEA DE SENSADO                          | <input checked="" type="checkbox"/> BOMBAS CEBADAS        |
| <input checked="" type="checkbox"/> BOMBA ALINEADA Y AUTO SOPORTADA  | <input checked="" type="checkbox"/> VÁLVULA DE CIERRE PRINCIPAL             | <input type="checkbox"/> GIRO CORRECTO DE MOTOR           |
| <input checked="" type="checkbox"/> CHECK EN DESCARGA DE BOMBAS      | <input checked="" type="checkbox"/> ALIMENTACIÓN ELÉCTRICA CONTROL          | <input type="checkbox"/> CALIBRACIÓN DE SENSOR DE PRESIÓN |
| <input checked="" type="checkbox"/> VÁLVULAS DE SERVICIO ABIERTAS    | <input type="checkbox"/> CONEXIÓN ELÉCTRICA BOMBA - CONTROL                 | <input type="checkbox"/> CALIBRACIÓN DE BAJO NIVEL        |
| <input checked="" type="checkbox"/> SENSOR DE PRESIÓN                | <input checked="" type="checkbox"/> CONEXIÓN DE SENSOR DE PRESIÓN - CONTROL |   |
| <input checked="" type="checkbox"/> MANÓMETRO DE PRESIÓN             | <input type="checkbox"/> CONEXIÓN BAJO NIVEL - CONTROL                      |   |

**PARÁMETROS:**

PRESIÓN DE ARRANQUE ELÉCTRICA	<input type="text"/>	PSI	PRESIÓN DE PARO	<input type="text"/>	PSI
PRESIÓN DE ARRANQUE DIÉSEL	<input type="text" value="255"/>	PSI	PRESIÓN DE PARO	<input type="text" value="270"/>	PSI
PRESIÓN DE ARRANQUE JOCKEY	<input type="text" value="270"/>	PSI	PRESIÓN DE PARO	<input type="text" value="290"/>	PSI
VOLTAJE GENERAL:	L1 <input type="text" value="485"/>	L2 <input type="text" value="487"/>	L3 <input type="text" value="485"/>		
CONSUMO ELÉCTRICA AMPERES:	L1 <input type="text"/>	L2 <input type="text"/>	L3 <input type="text"/>		
CONSUMO DIÉSEL AMPERES:	BATERÍA 1 <input type="text" value="13.6"/>	BATERÍA 2 <input type="text" value="13.5"/>			
CONSUMO JOCKEY AMPERES:	L1 <input type="text" value="4.3"/>	L2 <input type="text" value="4"/>	L3 <input type="text" value="4.2"/>		
AJUSTE DE GUARDAMOTOR JOCKEY EN AMP	<input type="text"/>	AJUSTE DE GUARDAMOTOR ELÉCTRICO EN AMP	<input type="text"/>		

**OBSERVACIONES:****REGISTRO FOTOGRÁFICO:**




Sellos Sistemas y Equipos S.A. de C.V.

Mezquite 1006, Col. Cortijo Las Palmas

Apodaca, Nuevo León C.P. 66636

Tel: 81 8661 9764

FOLIO: 2025\_1084

FECHA: 2025-08-07

TIPO DE REPORTE: Servicio

DICTAMEN: EQUIPO ÓPTIMO

RECEPCIÓN:

AGENTE

Javier Aldair Medina Soto

AGENTE AUXILIAR 1

Alonso Perez

AGENTE AUXILIAR 2

USUARIO

Andres

FIRMA USUARIO